



DECEMBRE 2023

INFOGRAPHIE

Regard prospectif sur la branche des Activités du déchet et de la propreté urbaine à 5 ans

4 activités principales



La collecte de déchets



Le tri de déchets



La valorisation des déchets



La propreté urbaine



Volumes des déchets en 2020



36,5 M[°]T

Déchets ménagers
Source : ADEME



10,9 M[°]T

Biodéchets
Ministère de la transition écologique



3,3 M[°]T

Déchets dangereux
Source : INERIS

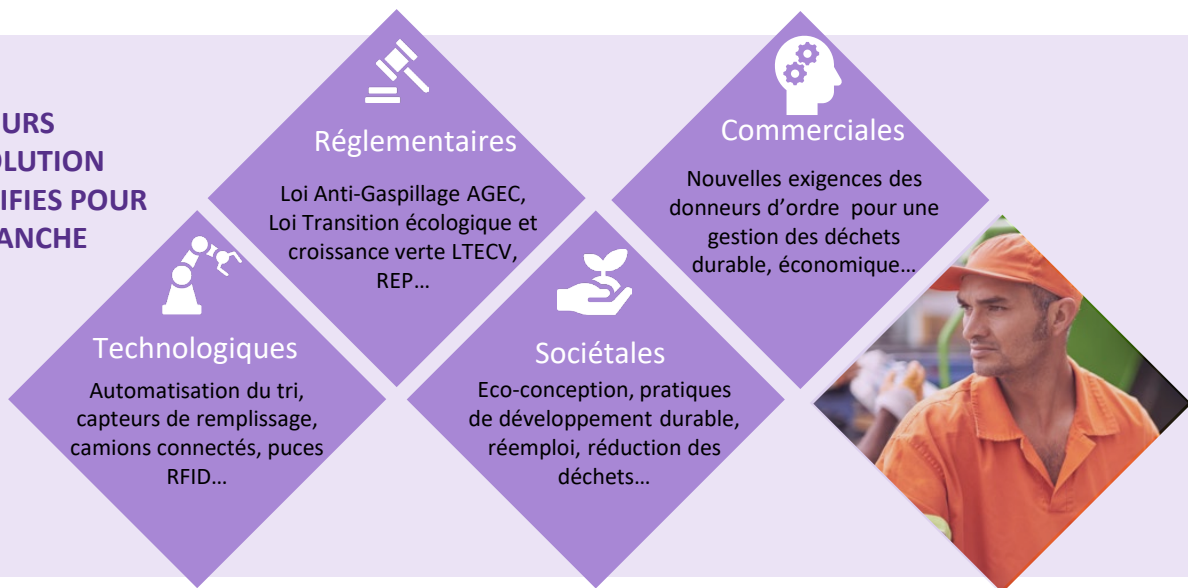


233 M[°]T

Déchets industriels Non dangereux
Source : INERIS

4

FACTEURS D'ÉVOLUTION IDENTIFIÉS POUR LA BRANCHE



Orientations stratégiques structurantes à horizon 2030

Face à ces évolutions, les entreprises de la branche ont pris ou vont adopter des orientations stratégiques structurantes :

Modalités de collecte

44 %



Collecte sur RDV via une application connectée

40 %



Point d'apports volontaires

37 %



Développement de déchèteries de proximité

Véhicules

66 %



Véhicules électriques

33 %



Véhicules GNV

28 %



Véhicules à l'hydrogène

4 %



Véhicules autonomes

Activités privilégiées

73 %

Augmentation de la valorisation des déchets

57 %

Développement de collectes sur de nouveaux types de déchets

56 %

Activités de sensibilisation des usagers

54 %

Valorisation énergétique des déchets

% de répondants à l'enquête

3 scénarios prospectifs pour la branche

Prévision d'évolution du volume de déchets en 2030

Scénario Bas

- Baisse importante du volume de déchets en 2030
- Adoption dynamique des pratiques de développement durable
- Automatisation et digitalisation à un rythme rapide et soutenu
- Recrutement moins important comblant principalement le turnover

-15%

Scénario Médian

- Estimation intermédiaire entre les objectifs de la loi AGEC et des volumes de déchet réalisé par la FNADE
- Rythme d'acquisition des pratiques de développement durable modéré
- Automatisation et digitalisation sur un espace temporel plus long que le scénario bas

-7%

Scénario Haut

- Baisse modérée du volume de déchets en 2030
- Automatisation et la digitalisation plus modéré
- Recrutements plus élevé que le simple turnover

-1%

Besoins en emploi et en compétences en 2030

Estimation des effectifs en 2030 sur la base du scénario haut

8 292 +0,5 %

Equipier de collecte



15 382 +4 %

Conducteur matériel roulant de collecte



1 957 -2,8 %

Agent de réception



1 899 +7,8 %

Technicien de maintenance



3 281 +1,8 %

Conducteur d'engin



1 803 -1,8%

Agent de centre de tri



Besoin en compétences



Compétences en développement durable



Capacités de tri renforcées



Communication et sensibilisation auprès des usagers



Connaissance des matériaux



Savoirs de base



Compétences digitales

4 enjeux pour la branche des activités du déchet

01



Anticiper l'impact des mutations sur les métiers

- Actualisation de la convention collective
- Formation sur les savoirs de base
- Formation sur les compétences digitales

02



Anticiper les tensions en cours et à venir sur les métiers porteurs

- Agir sur l'attractivité avec des créations de vidéos
- Négocier des certifications interbranches sur des métiers en tension
- Favoriser les évolutions sur les métiers émergents en négociant un Accord Pro-A

03



Investir les métiers émergents liés au développement durable

- Concevoir une formation sur la connaissance des matériaux
- Intégrer les métiers émergents
- Anticiper les compétences de demain

04



Déployez largement l'offre de formation de branche

- Concevoir des outils de communication sur les CQP
- Déployer les CQP
- Valoriser conventionnellement l'obtention d'un CQP

PARADOXES
Bâtir les mondes

Etude prospective et infographie réalisée par le cabinet Paradoxes Conseil